



# Technische informatie op maat van elke werkplaats.

De **ESI[tronic]** software-oplossing van Bosch.

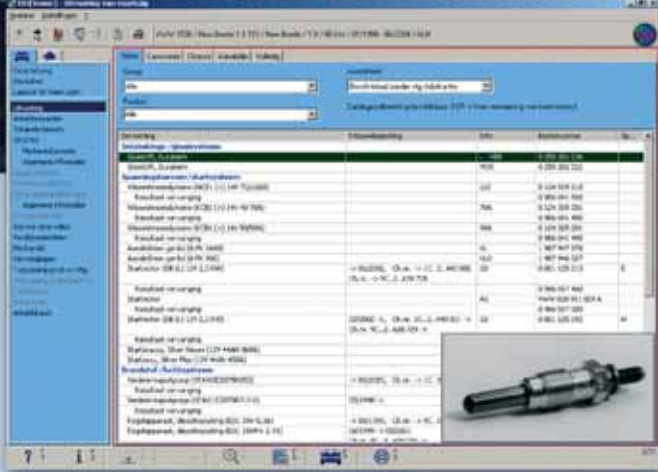


**BOSCH**

Technologie voor het leven

Bosch-Diagnostics			
ESI[tronic] software	Test-apparatuur	Service training	Technische hotline

# De helpende **hand** van elke **monteur**, **altijd** en **overal**



## ESI[tronic]-A: de toegang tot het complete onderdelenprogramma van Bosch

Bijkomend zijn de omschakelingen van Bosch bestelreferenties met deze van de voertuigfabrikanten geïntegreerd.

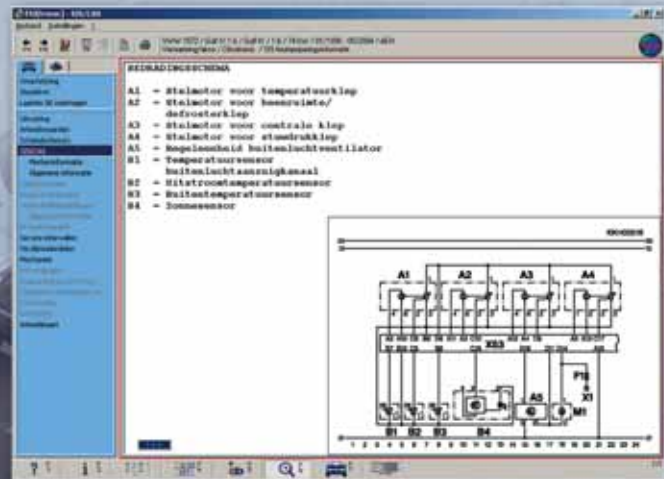
## ESI[tronic]-M: de mechanische gegevens en onderhoudsplanning

Technische voertuiggegevens voor benzine- en dieselveertuigen, bv. wielafstelgegevens, onderhoudsintervallen, informatie om tandriemen te vervangen, enz.

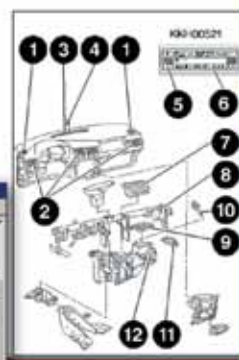
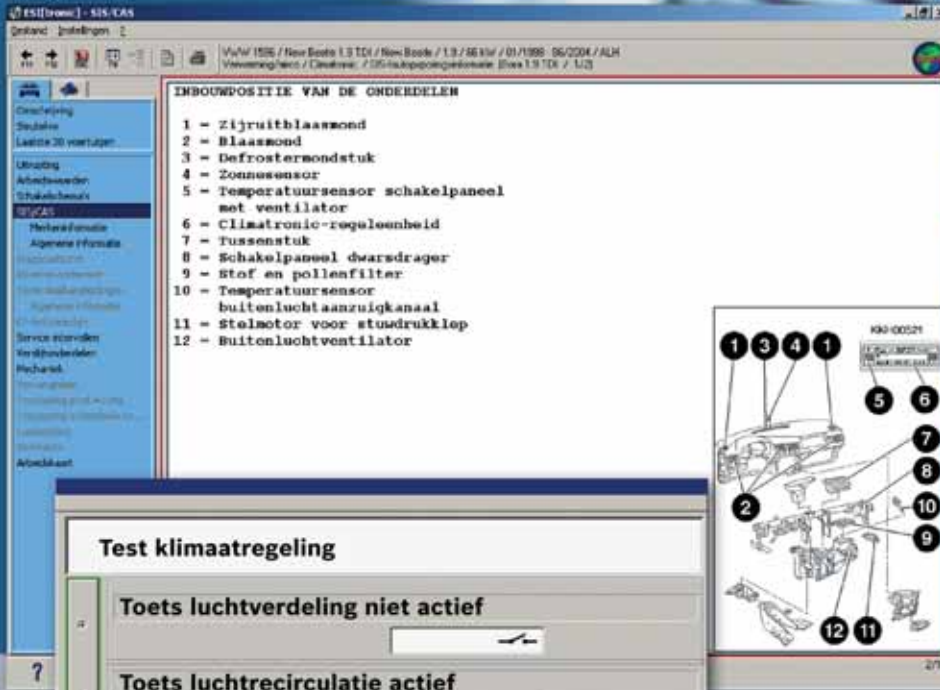


## ESI[tronic]-P: de schakelschema's voor de belangrijkste comfortelektronica

Omvangrijke keuzemogelijkheid van comfort-schakelschema's met een geoptimaliseerd gebruiksgemak.



# Bijblijven met 4 updates per jaar



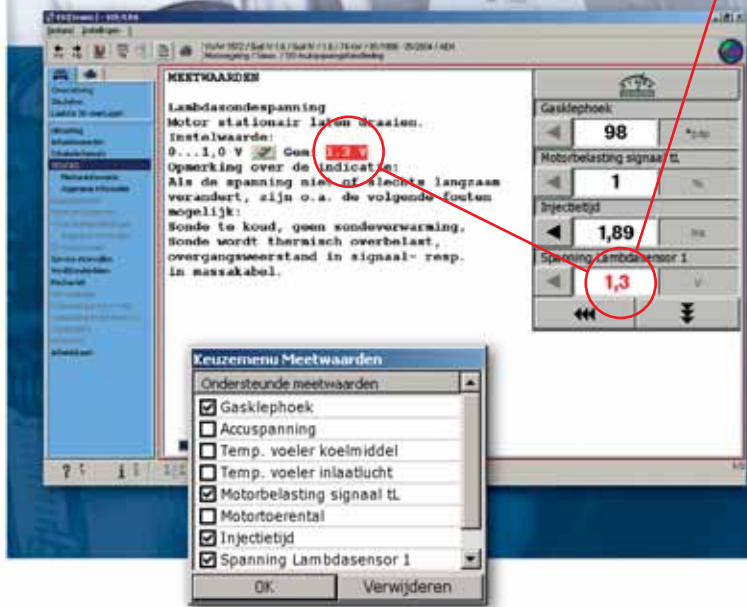
**ESI[tronic]-C: de modulaire oplossing voor voertuigdiagnose en foutopsporingshandleidingen**  
 Uitvoerige informatie voor foutopsporing en -verhelping bij motormanagementsystemen (benzine en diesel) alsook bij rem- en comfortsystemen zoals airco, airbag, enz.

**Comfort en tijds winst door meetwaarden en technische handleiding in eenzelfde beeldscherm**

De monteur volgt de technische handleiding en leest tegelijkertijd de gemeten waarden af op de multimeter.

Dankzij het visualiseren van de groene of rode afleeswaarden is onmiddellijk duidelijk dat de meetwaarde binnen de toleranties valt of niet.

**Eenvoudig toch ?**



**SD (Stuurapparaatdiagnose):** verzorgt de communicatie met de verschillende stuurapparaten van het voertuig




**SIS (Service Information System):** SIS-foutopsporingshandleiding zijn eveneens te raadplegen op een standaard PC




**CAS[plus]:** verbindt de SD stuurapparaatdiagnose, SIS en de huidige meetwaarden

# Informatie op uw maat: het aanbod van **ESI[tronic]**



Info over onderdelen	Info over reparaties	Onderwerp	Inhoud
<b>A</b> 		<b>Voertuiguitrusting Identificatie</b>	<ul style="list-style-type: none"> <li>• Toegang tot circa 20.000 personenwagens, 14.000 vrachtwagens, 5.000 motoren en 8.000 trekkers, tractoren en speciale voertuigen</li> <li>• 95 % marktdekking voor voertuiguitrusting van Bosch in West-Europa</li> </ul>

## Technische werkplaats gegevens

	<b>C</b> 	<b>Informatie</b>	<ul style="list-style-type: none"> <li>• De meest uitgebreide combinatie van foutopsporingshandleidingen en ECU-diagnose in Europa zowel van Bosch als niet Bosch systemen</li> <li>• Voor motormanagementsystemen van diesel- en benzine wagens alsook autoremsystemen van Bosch en andere fabrikanten</li> </ul>
		<b>Voertuigdiagnose Foutopsporing</b>	<ul style="list-style-type: none"> <li>• De op de werkplaats afgestemde foutopsporingshandleidingen zijn bruikbaar op iedere PC</li> <li>• Modulair concept en dus geschikt voor de individuele vereisten van de werkplaatsen</li> </ul>
	<b>M</b> 	<b>Mechaniek</b>	<ul style="list-style-type: none"> <li>• Inspectiegegevens en onderhoudslijsten</li> <li>• Technische gegevens voor benzine- en dieselwagens</li> <li>• Afstelgegevens voor de wielen en vultabellen</li> <li>• Richtlijnen voor de verwijdering en plaatsing van tandriemen</li> </ul>
	<b>P</b> 	<b>Elektrische schakelschema's</b>	<ul style="list-style-type: none"> <li>• Multimerk schakelschema's voor elektrische systemen van voertuigen en comfortelektronica in een uniforme weergave</li> <li>• Voor meer dan 60 autofabrikanten, 7.000 voertuigen met meer dan 250.000 individuele schakelschema's</li> <li>• Met zoom- en afdrufuncties</li> </ul>

## Werkplaats systeem gegevens

	<b>B</b> 	<b>Arbeidswaarden</b>	<ul style="list-style-type: none"> <li>• Meer dan 4,5 miljoen reparatierichttijden, ruim 8 miljoen aanvullende teksten voor ongeveer 10.000 van de meest gangbare wagens en transportvoertuigen</li> <li>• Overzichtelijke en uniforme weergave van de tijden van verschillende fabrikanten in uur / minuten</li> <li>• Overzichtelijke kostenvoorstelling</li> </ul>
	<b>S</b> 	<b>Service pakket</b>	<ul style="list-style-type: none"> <li>• Compleet pakket van service- en inspectiegegevens</li> <li>• Service-intervallen, reparatietijden en offertes</li> </ul>

